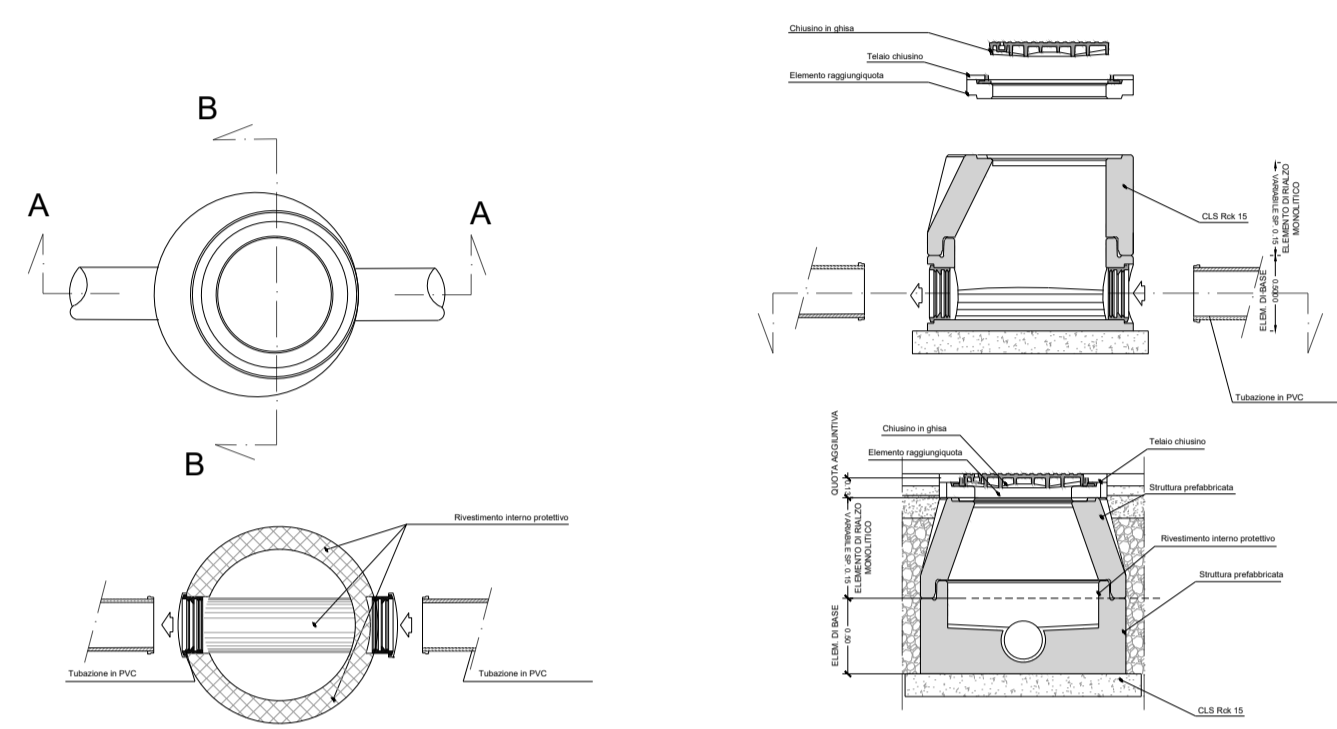


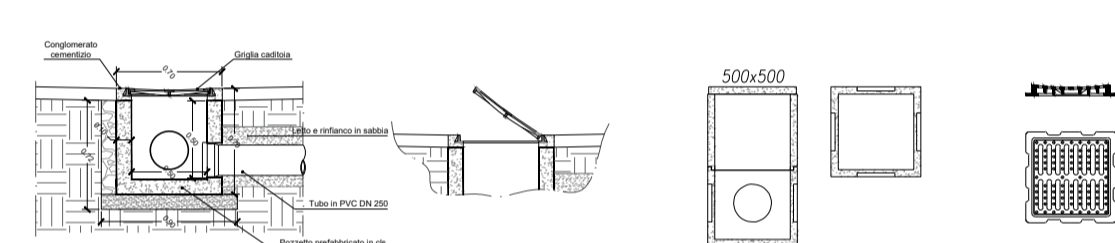
LEGENDA

- CONDOTTA DI SCARICO FOGNARIO
- CONDOTTA DI ADDUZIONE ACQUE SANITARIE
- POZZETTI DI DEVIAZIONE DELLE CONDOTTE DI SCARICO FOGNARIO
- SARACINESCA
- PUNTO DI SCARICO
- POZZETTO DI DEVIAZIONE
- CONDOTTA SMALTIMENTO ACQUE METEORICHE
- COLLETTORE COMPLANARE
- FRECCIA DELLE PENDENZE PER LO SMALTIMENTO DELLE ACQUE METEORICHE
- CADITOIE DI SMALTIMENTO ACQUE METEORICHE

DETTAGLIO DEL POZZETTO FOGNARIO TIPO - SCALA 1:50



DETTAGLIO DEL POZZETTO DELLE ACQUE METEORICHE TIPO - SCALA 1:50



COMUNE DI SELARGIUS
Città Metropolitana di Cagliari

**PROPOSTA PROGETTUALE PER UN
CENTRO ABILITATIVO PER L'AUTISMO**

Bando di gara a procedura aperta per la
concessione in diritto di superficie di Lotti
Edificabili - Urbanisticamente classificati Aree
"S" di Zona C
LOTTO 3 - CANELLES

PROGETTO DEFINITIVO (I LOTTO)

PROPONENTE: A18 Fondazione per l'autismo

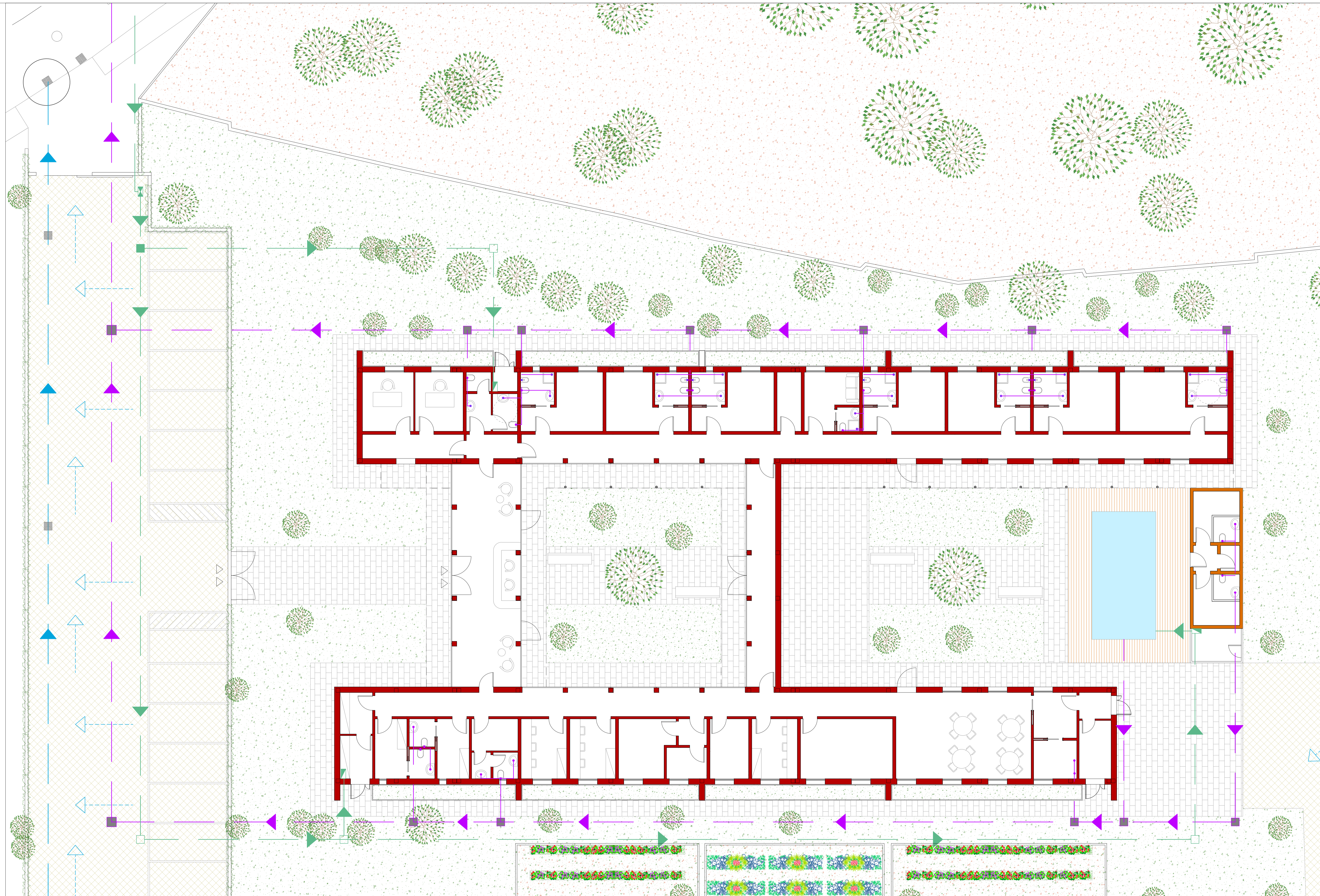
TAVOLA 10: Schema di impianto idrico - adduzione e scarichi **Scala:** 1:100

Progettista: Arch. Gianfranco Sequi

Collaboratori: Arch. G. Lai, Arch. J. Moret, Arch. M. Pilleri

10

Maggio 2021



Schema di impianto idrico e adduzione scarichi scala 1:100